

# ANALYSE DES HAMEAUX

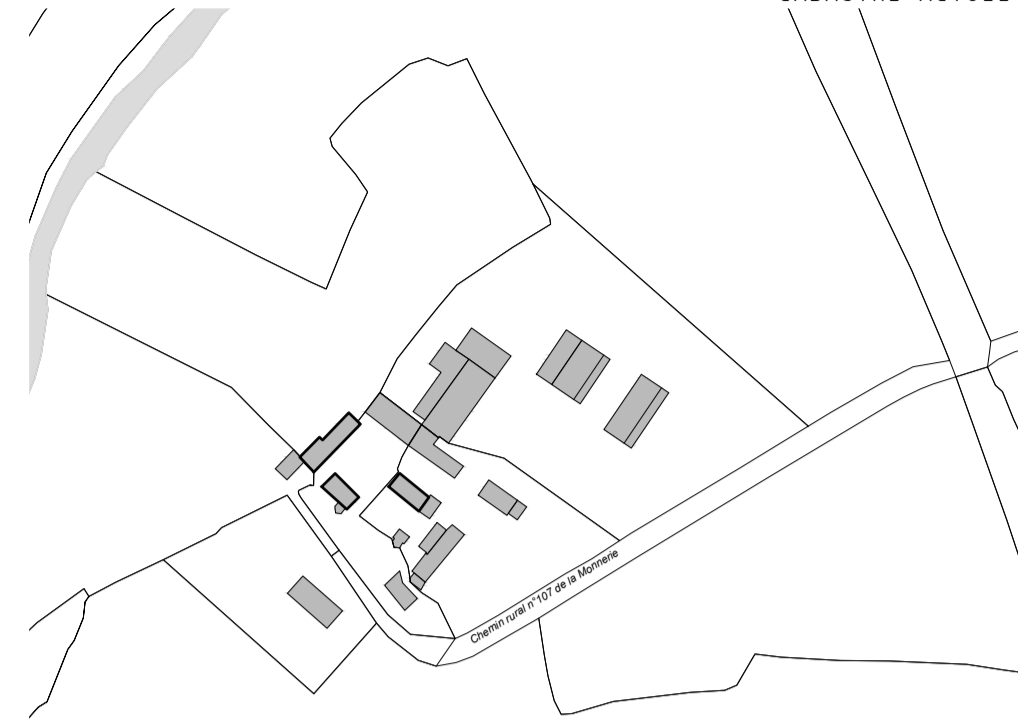
Les hameaux : Une opportunité

## LA MONNERIE

CADASTRE NAPOLEONIEN



CADASTRE ACTUEL



## LA TORLIÈRE

CADASTRE NAPOLEONIEN



CADASTRE ACTUEL

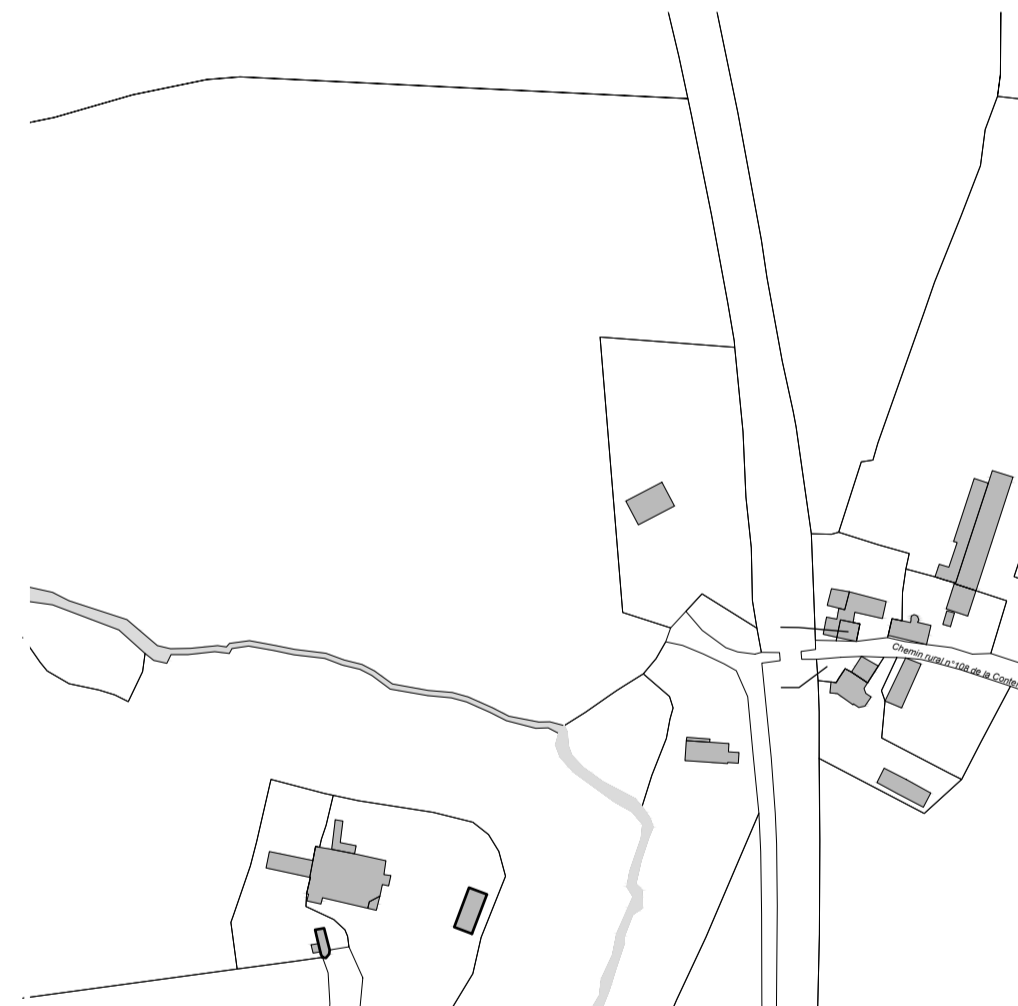


## LA CONTERIE ET LA CHEVALERIE

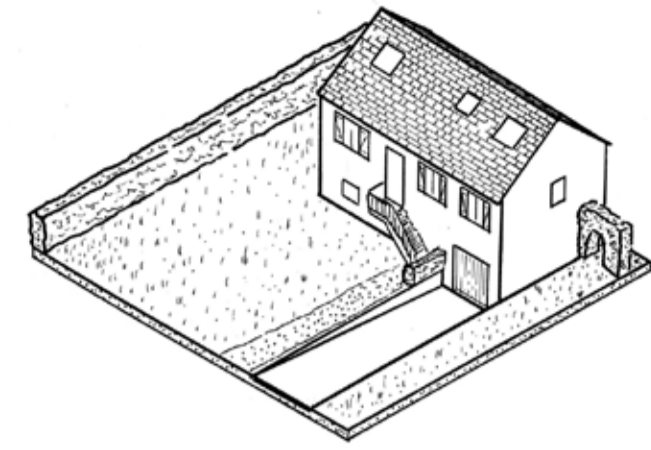
CADASTRE NAPOLEONIEN



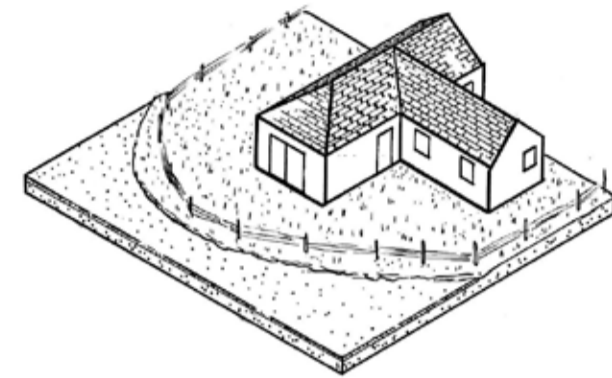
CADASTRE ACTUEL



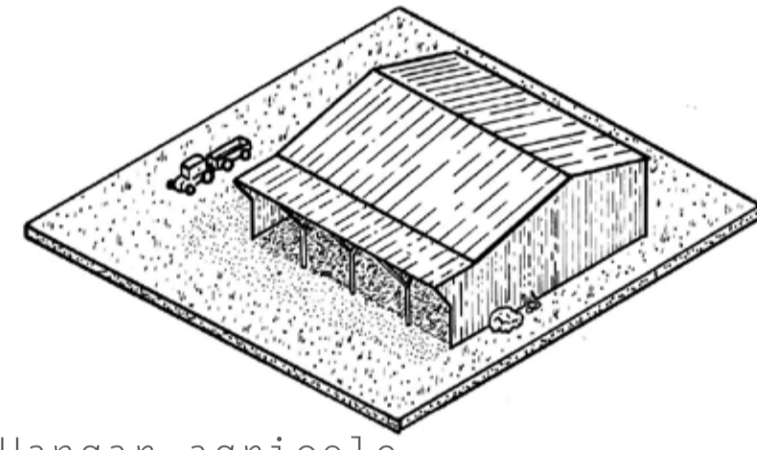
## Analyse typomorphologique



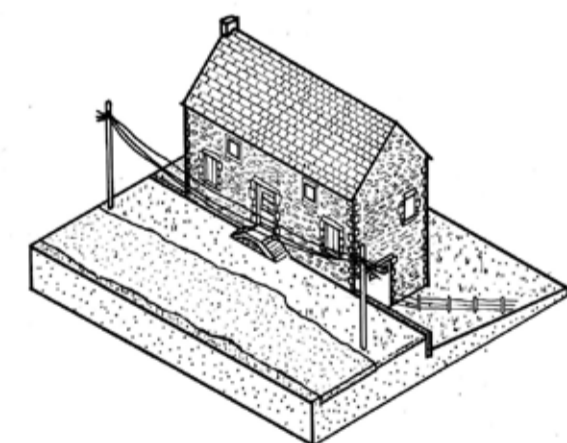
Pavillon des années 70



Pavillon récent

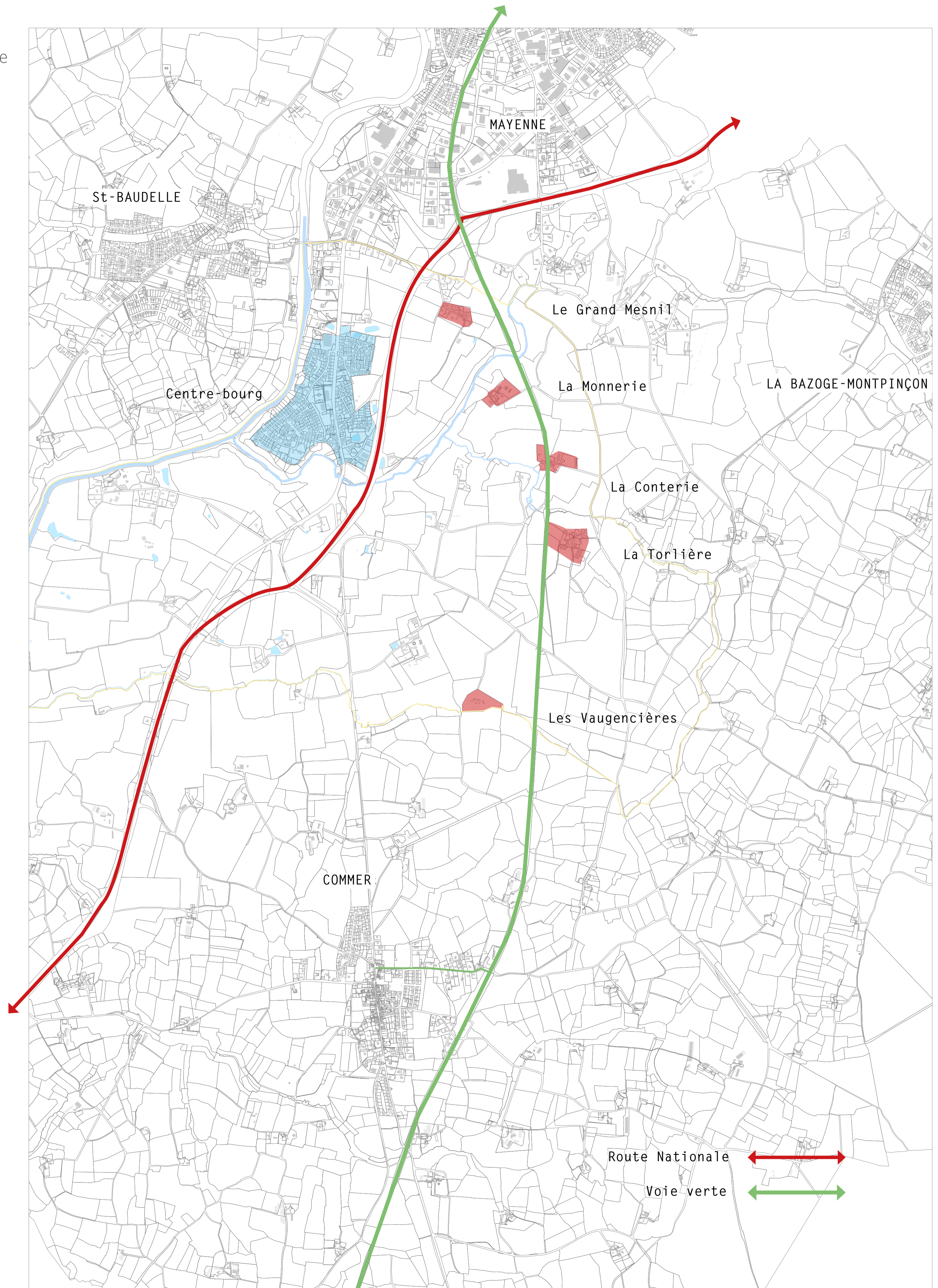
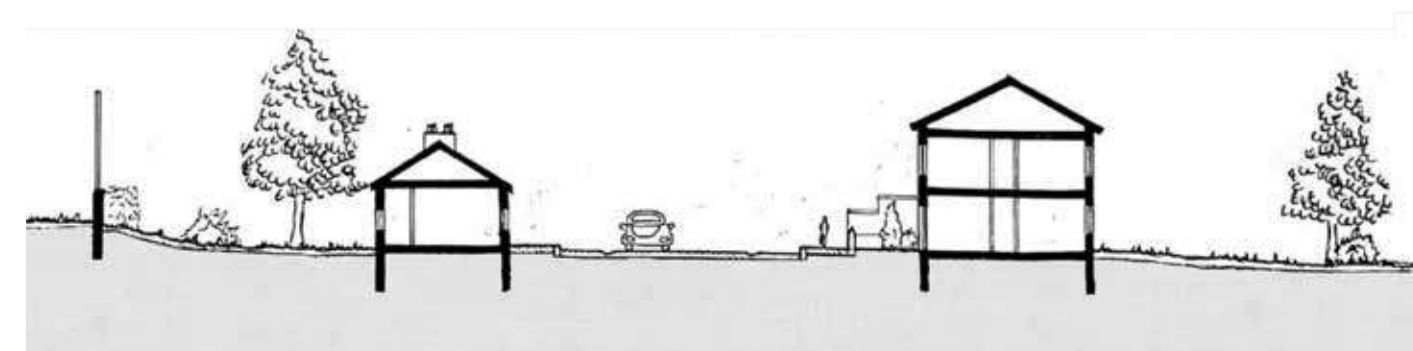
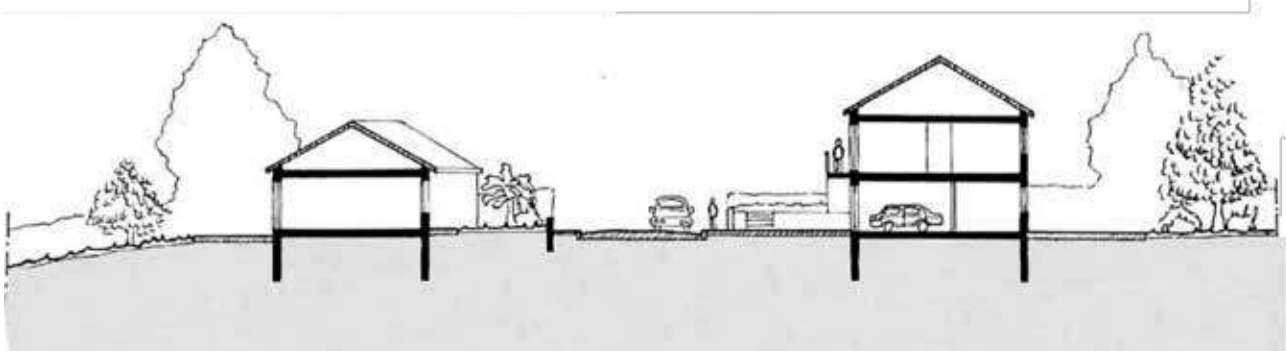
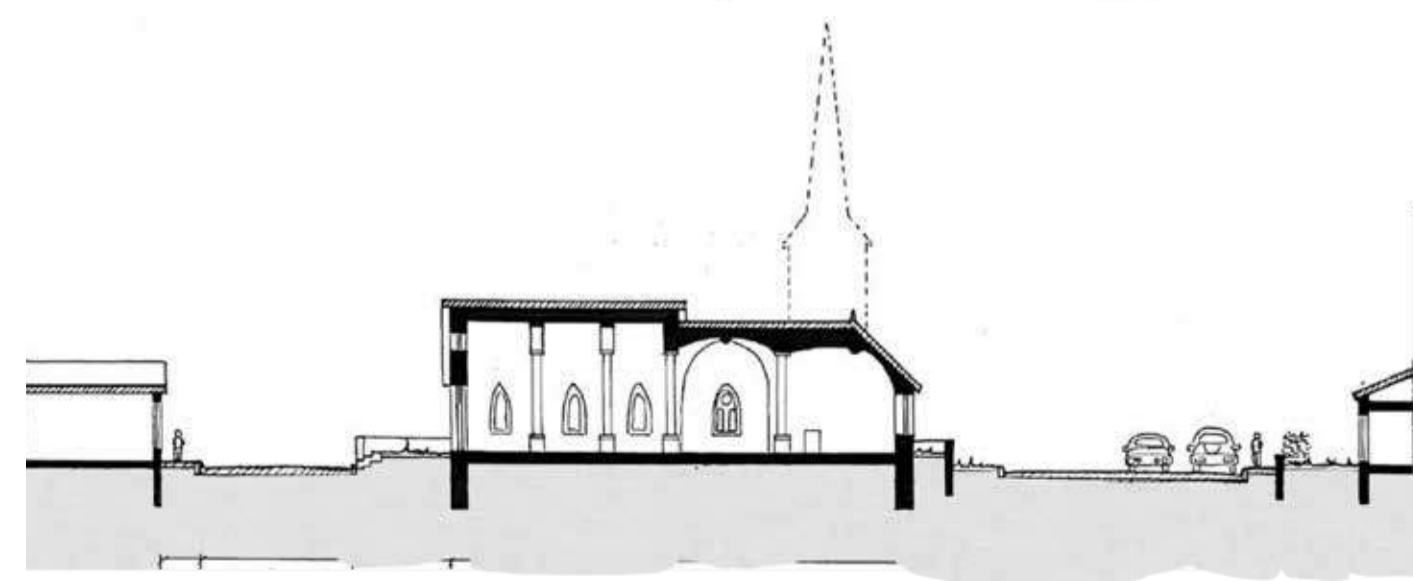
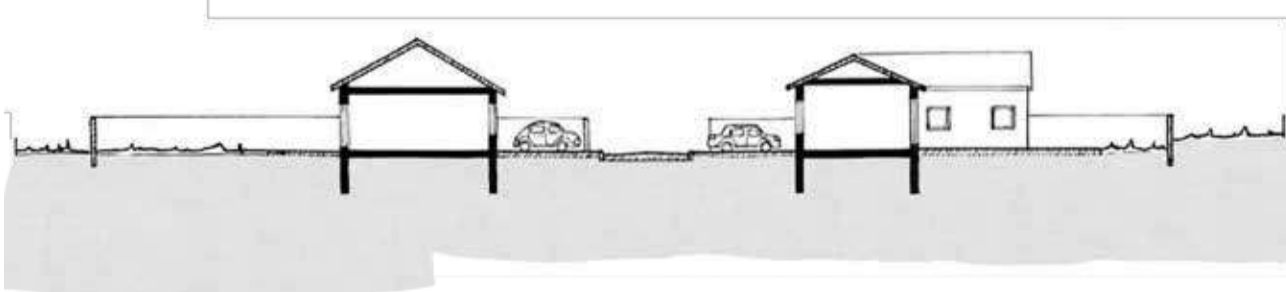


Hangar agricole



Métairie traditionnelle

## Coupes urbaines dans le Bourg



# UNE STRATÉGIE POUR LES HAMEAUX

Dynamiser et diversifier les activités des hameaux

La Monnerie



Qualification des espaces non bâti



Axes de circulations dans le hameau



Qualification des bâtiments

**Légendes:**

- Qualification des espaces non bâti
- Voie verte
  - Pelouse
  - Projets
  - Chemins de terre
  - Agricultures
  - Places

- Axes de circulations dans le hameau
- Automobiles
  - Automobiles sur chemin
  - Voie verte
  - Mobilités douces
  - Piétons (exclusivement)
  - Aires d'affluence

- Qualification des bâtiments
- Habitations
  - Agricoles
  - Équipements
  - Abandonnés
  - Commerces

La Conterie



Qualification des espaces non bâti



Axes de circulations dans le hameau

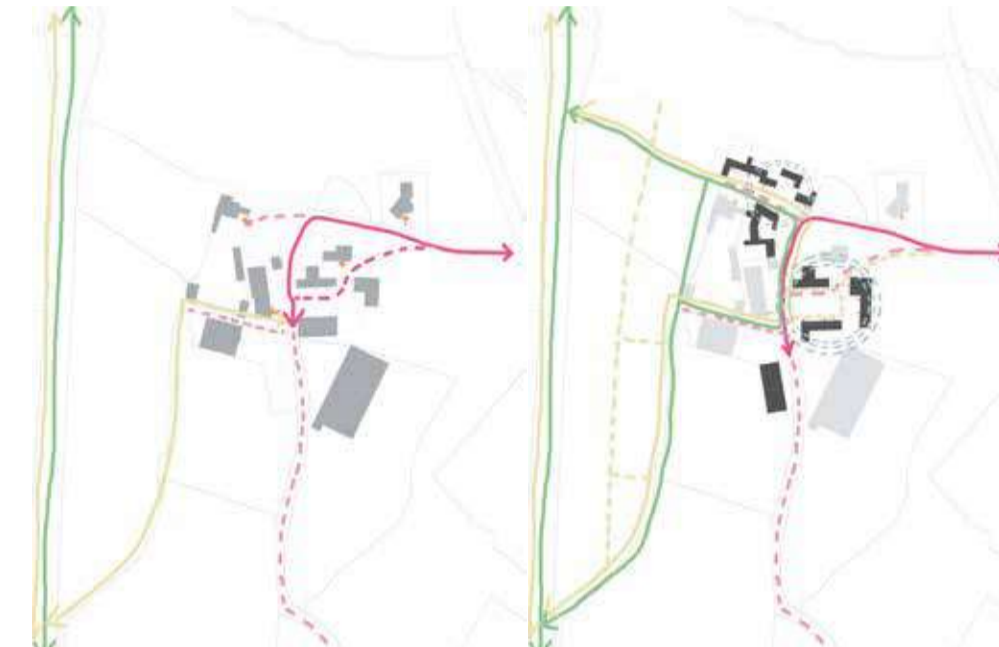


Qualification des bâtiments

La Torlière



Qualification des espaces non bâti



Axes de circulations dans le hameau



Qualification des bâtiments



Vues sur les champs



Patrimoine architectural



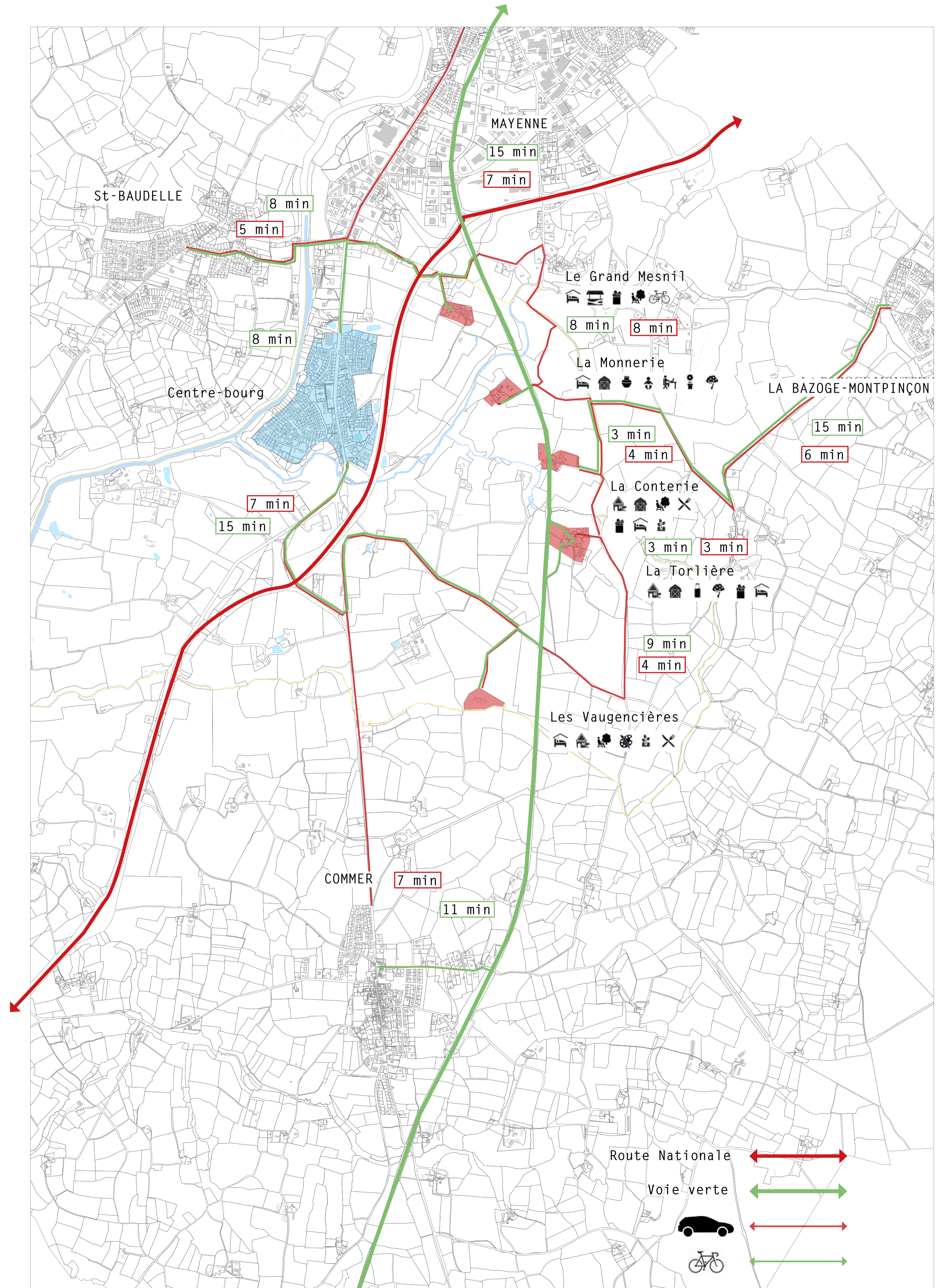
Le hameau de la Torlière



Le hameau de la Conterie depuis la voie Verte

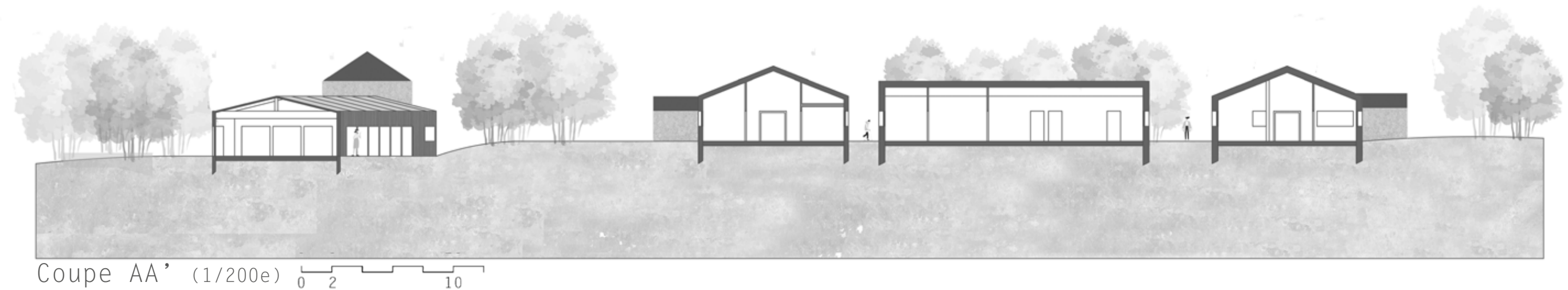
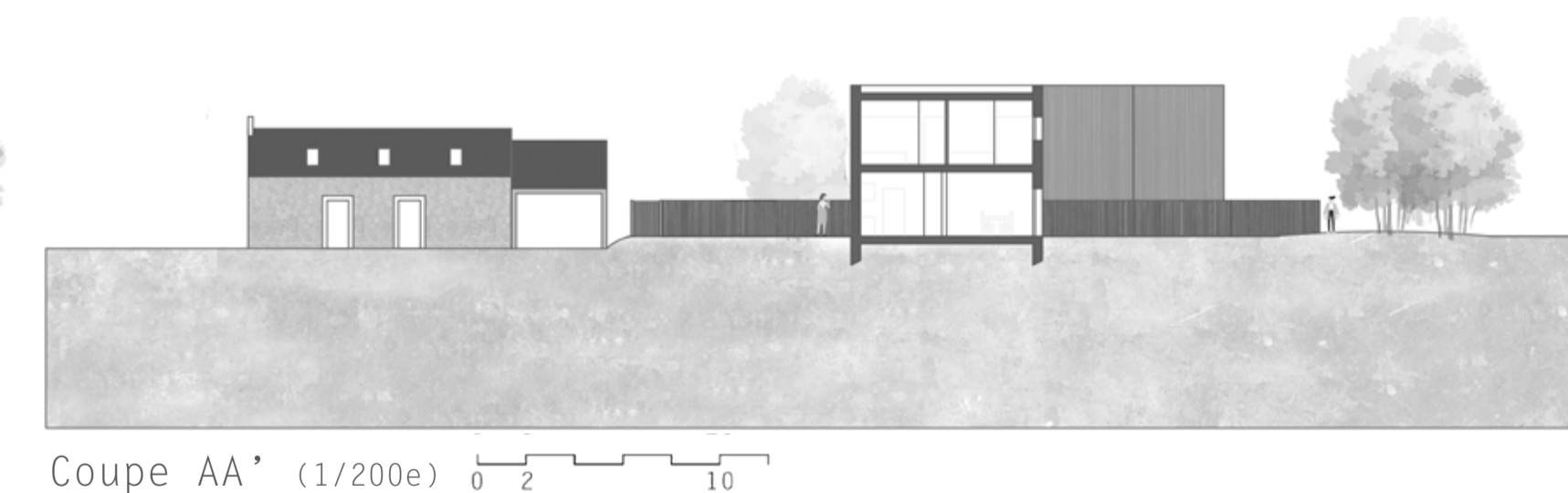
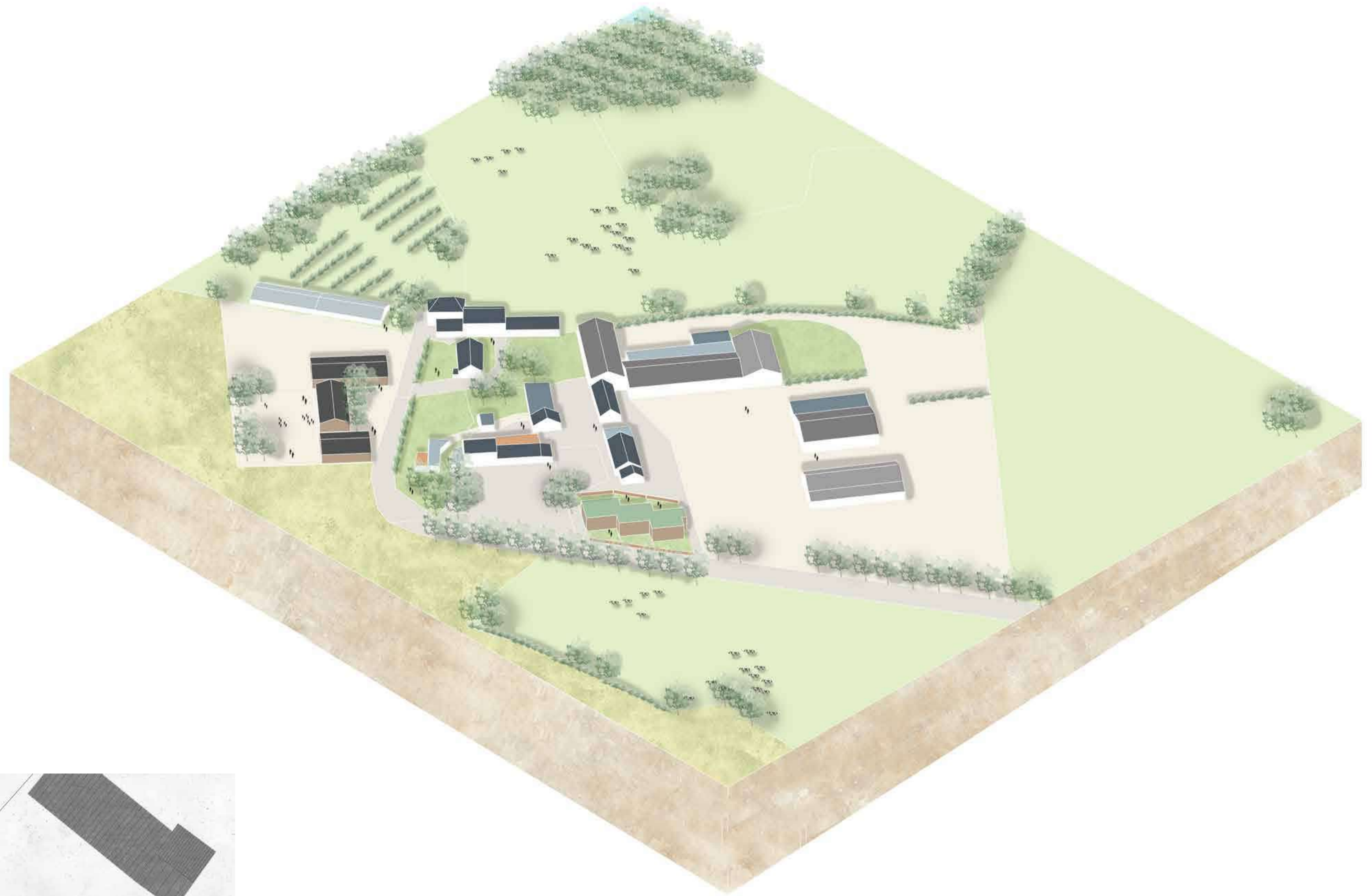
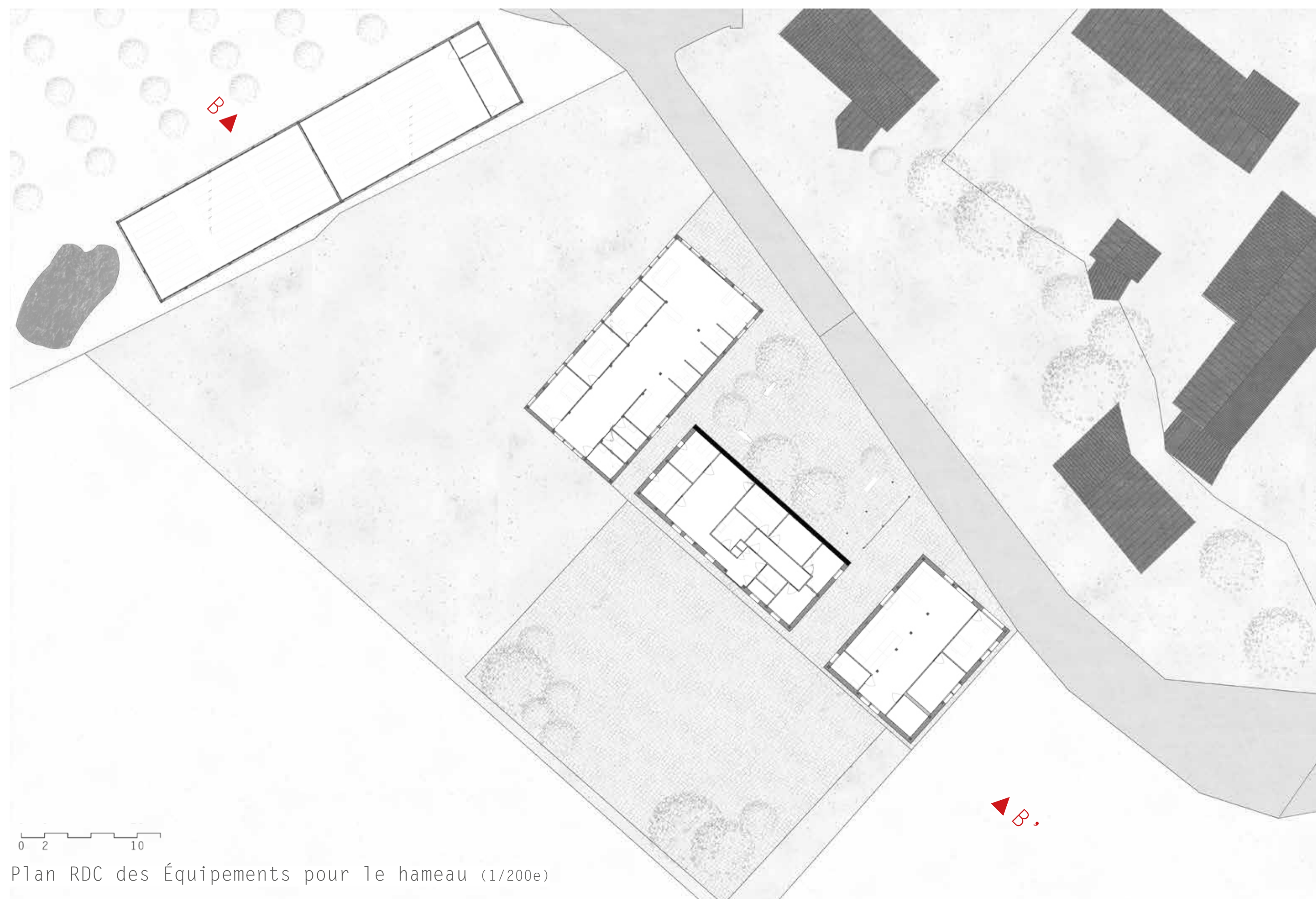
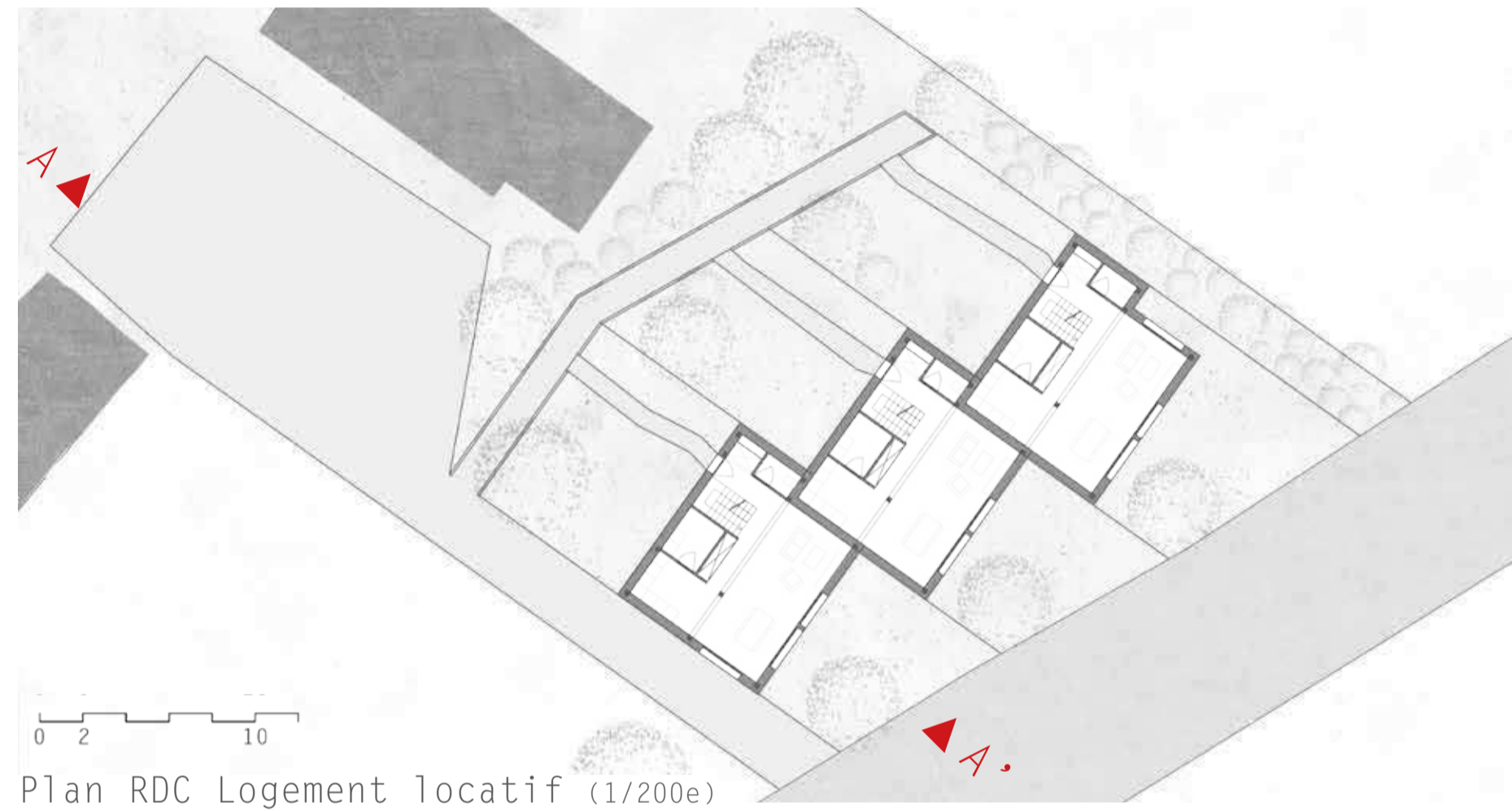
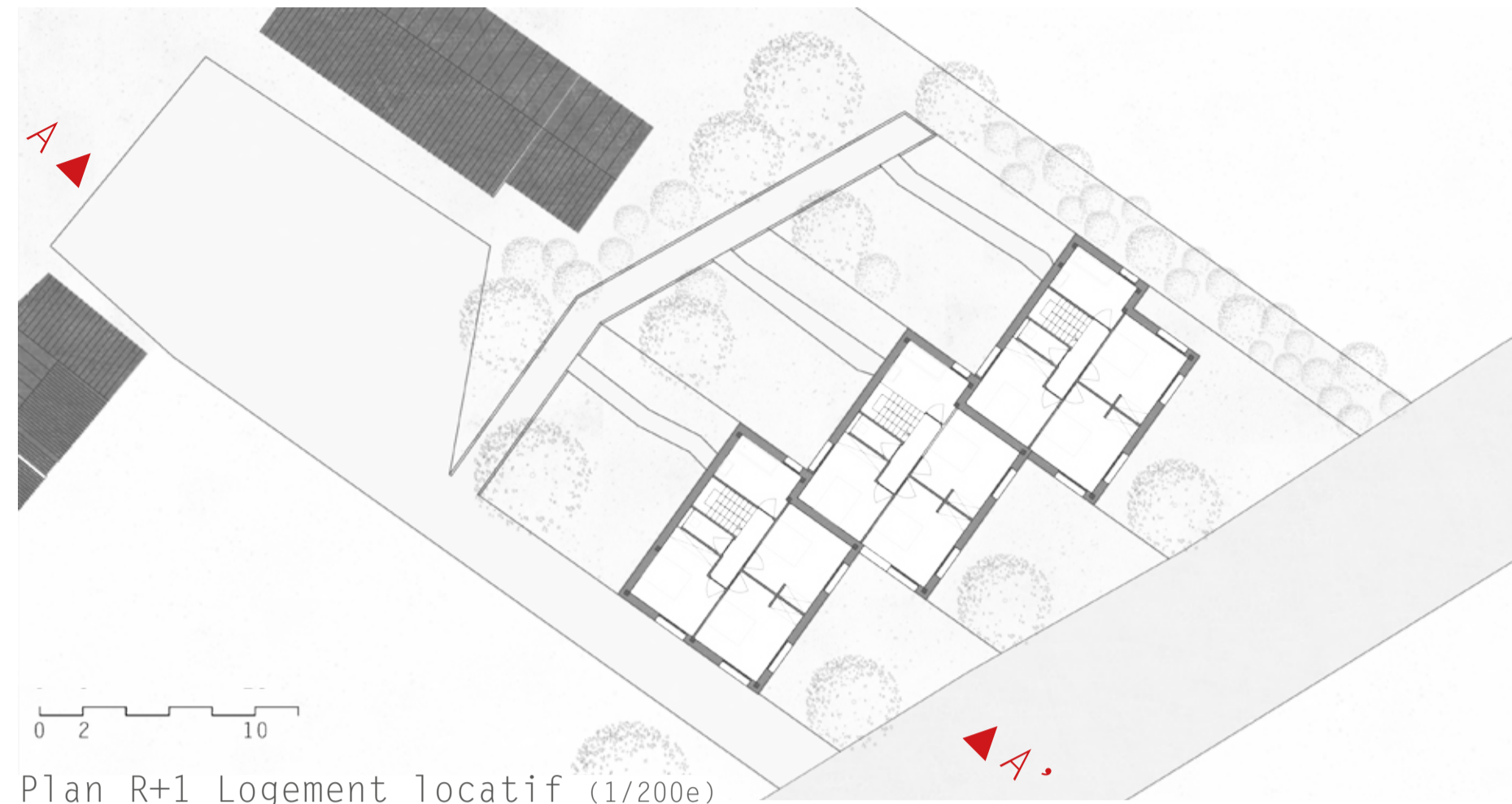


Patrimoine agricole



# UN PROJET POUR LA MONNERIE

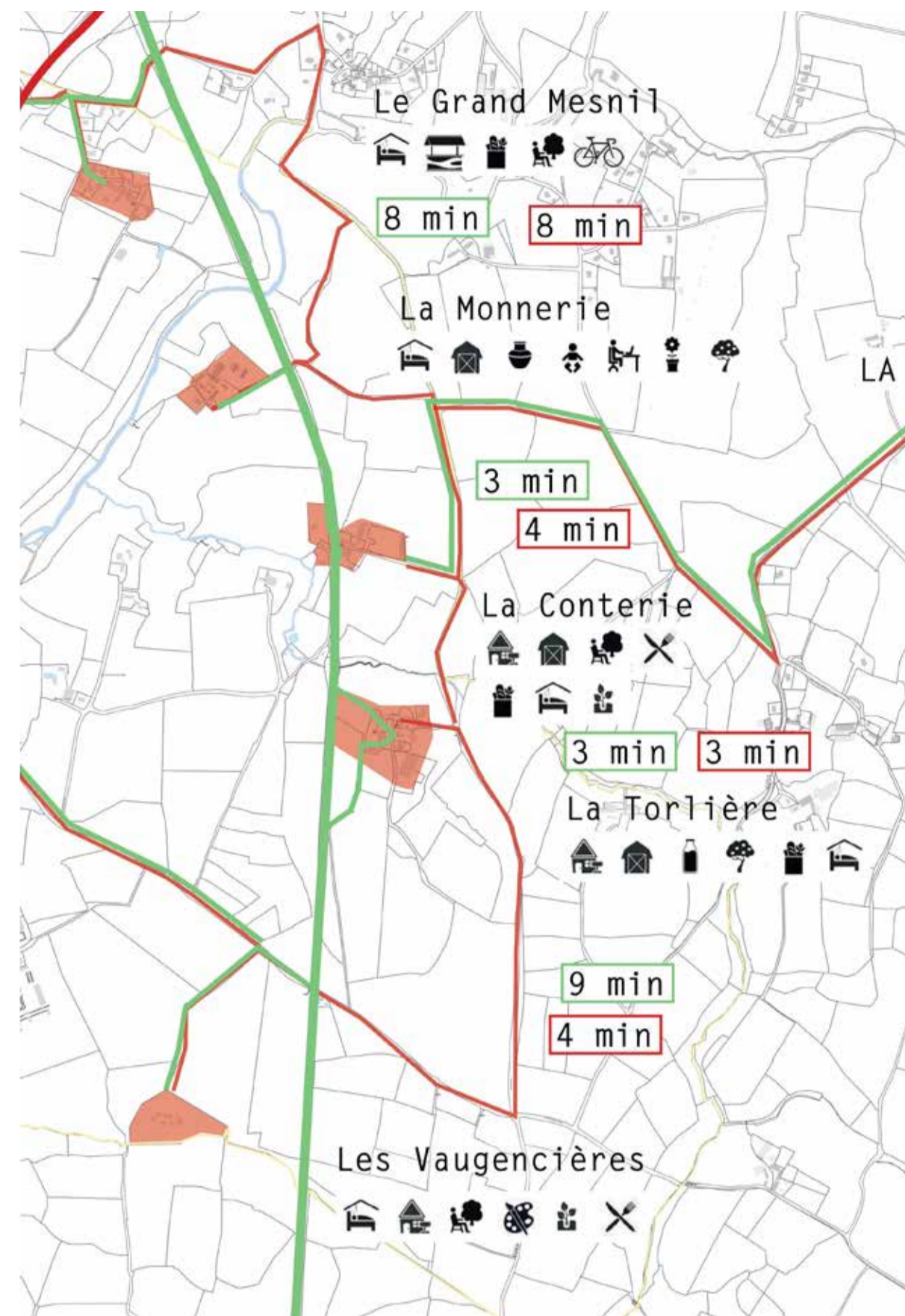
Dynamiser et diversifier les activités du hameau



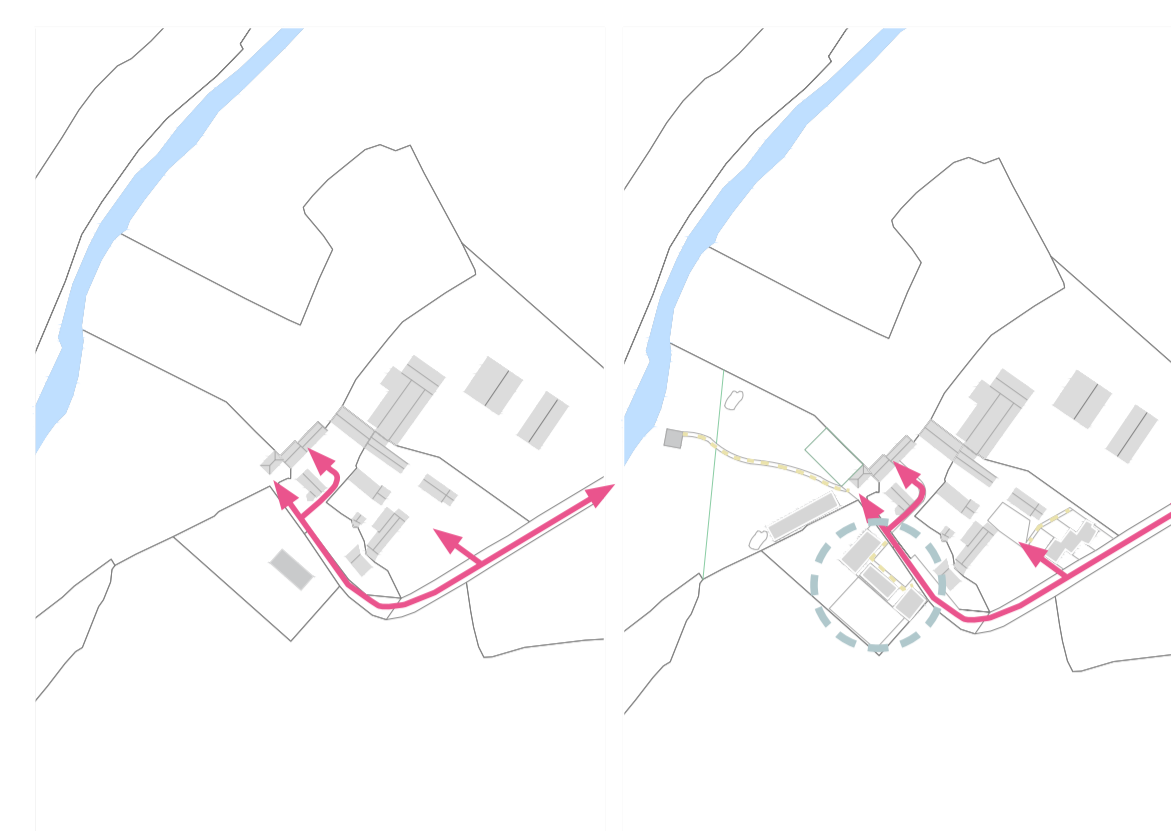
Le hameau de la Monnerie s'inscrit dans une longue histoire agricole. Aujourd'hui, il ne reste qu'un exploitant bovin sur la parcelle. Il y réside avec sa famille, ainsi qu'un jeune couple et un maçon accompagné de sa famille. Des établis ont été abandonnés par un ancien propriétaire et ils présentent un opportunité pour développer de nouvelles activités dans ce hameaux. Le projet propose d'insérer un espace de co-working, une micro-crèche, des logements individuels locatifs, un atelier pour un céramiste et un Jardinier-Pépiniériste.

# UN PROJET POUR LA MONNERIE

Dynamiser et diversifier les activités du hameau



Qualification des espaces non bâti



Axes de circulations dans le hameau

- Zone naturelle à protéger en raison de la qualité des sites, des paysages et des milieux naturels
- Zone agricole qui correspond aux secteurs à protéger en raison du potentiel agronomique, biologique ou économique des terres
- Zone classée patrimoine paysager à protéger pour des motifs d'ordre culturel historique, architectural

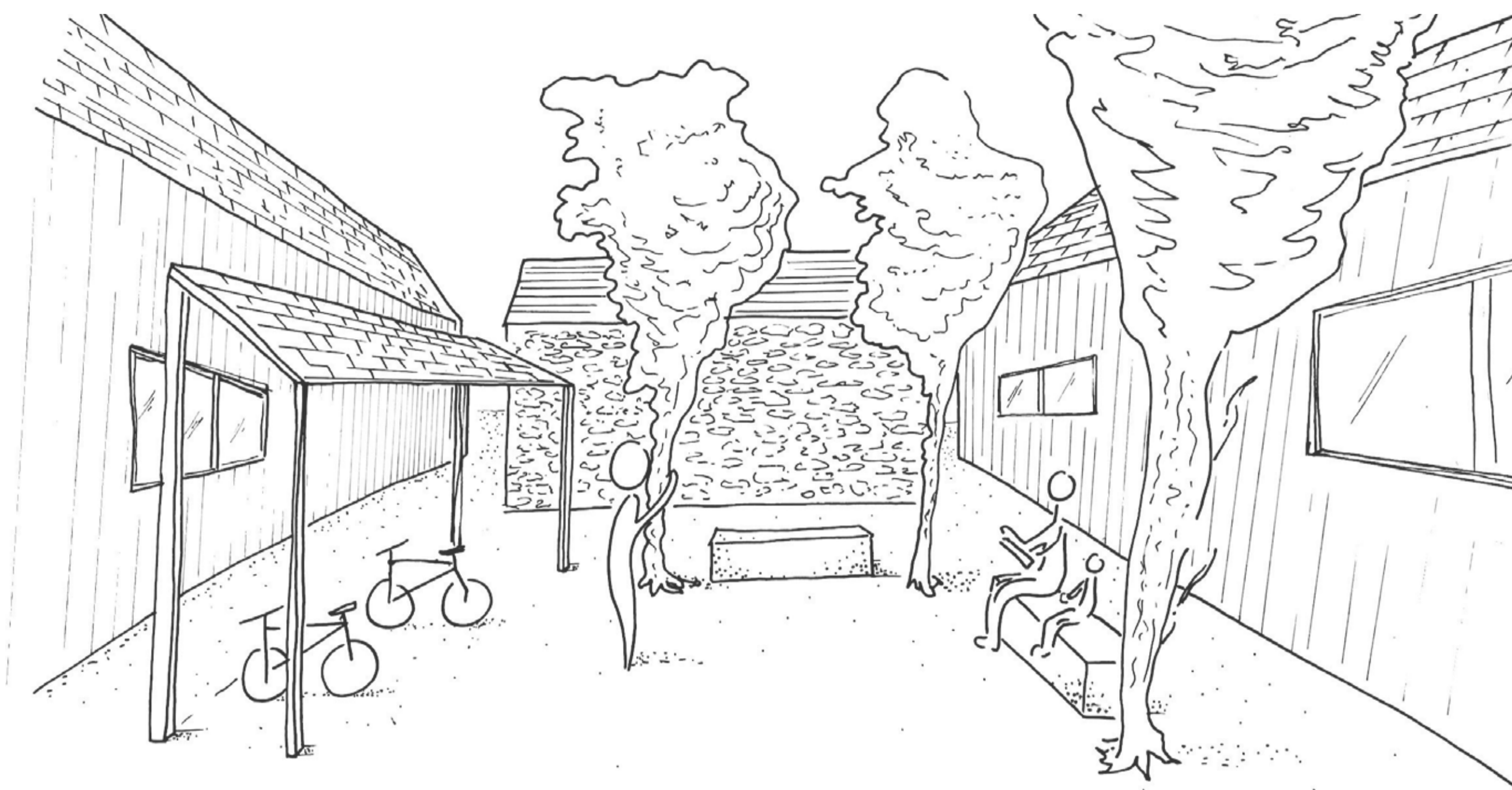


Extrait du PLUi de Mayenne Communauté

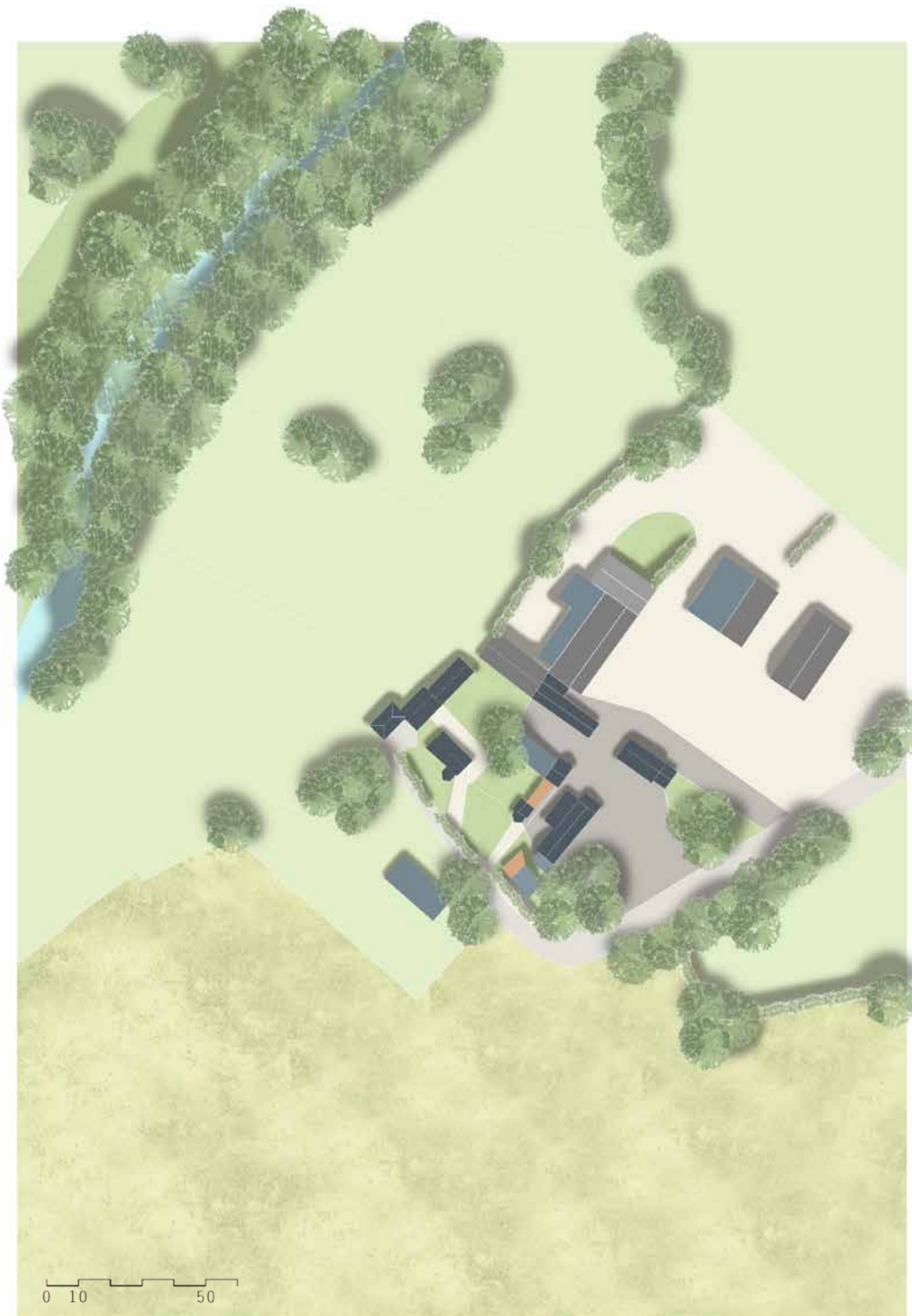


Qualification des bâtiments

- Légendes:
- Qualification des espaces non bâti
- Voie verte
  - Chemin de terre
  - Pelouse
  - Agricultures
  - Projet
  - Places
- Axes de circulations dans le hameau
- Automobiles
  - Mobilités douces
  - Automobiles sur chemin
  - Piétons (exclusivement)
  - Voie verte
  - Aires d'affluence
- Qualification des bâtiments
- Habitations
  - Abandonnés
  - Agricoles
  - Commerces
  - Équipements



Un espace de convivialité et de rencontres entre les différents équipements

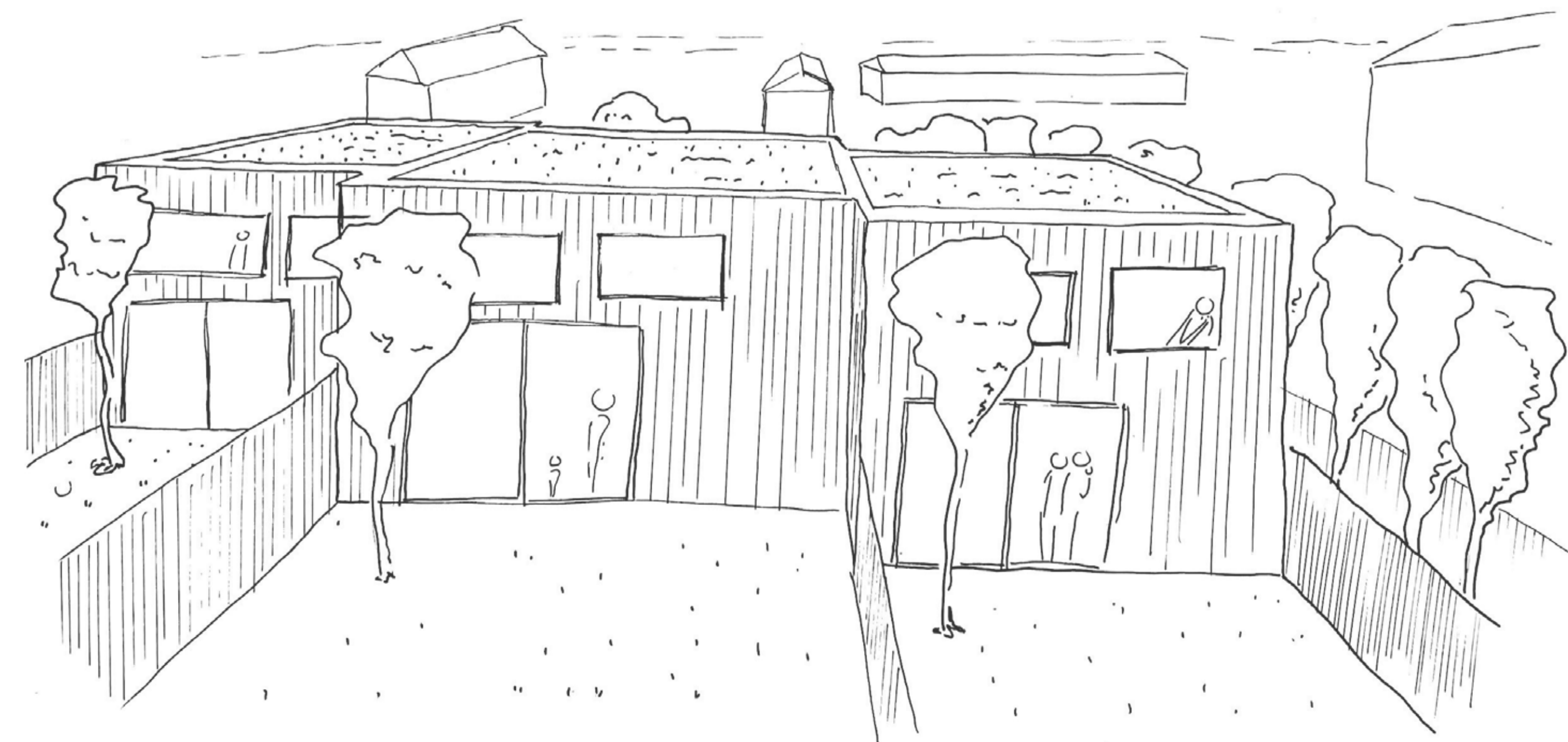


Plan de l'Existant (1/1000e)



Implantation d'Équipements et de Logements Locatifs (1/1000e)

- 1 Serres du Jardinier
- 2 Espace de Co-Working
- 3 Micro-crèche
- 4 Atelier du Céramiste



Croquis perspectif des logements locatifs - Habiter à moindre coût